

# Magurki Dziedzictwem Kultury Pasterskiej





# MAGURKI

## DZIEDZICTWEM KULTURY PASTERSKIEJ

## UWARUNKOWANIA

### DOBRE PRAKTYKI

#### Muzeum Beskidzie w Wile



#### Wypas owiec: Ochotnica Górna



#### Muzeum Wołoskie w Rozniewie



### BUDOWNICTWO SZALAŚNICZE

Gospodarka szalaśnicza - pasterstwo na terenach ochotnickich polan sięga drugiej połowy XVI w.



Budowla na terenie Ochotnicy, a także sąsiednich Gorców były związane z gospodarką szalaśniczą - kłosem. Były sławne na prawie każdej większej polanie. Służyły one jako miejsce przechowywania siana, zwierząt gospodarskich, a także pełniły funkcję mieszkalną - dla pasterzy. W zależności od regionu nazywano je: kłosa, szalaśnica, szalaś, szalaś, szalaś.

Szalaś - w znaczeniu ludowym to sakralny sezonowy gospodarstwo hodowlanego w górach, czyli teren oraz budynki, zwierzęta, kłosa, sprzęty, oraz wszystkie działania tam dokonywane. Należało do niego, szalaś to sam budynek, związany z takim gospodarstwem. Szalaś może mieć także funkcję wyłącznie mieszkalną, lub mieszkalno-produkcyjną (schron dla pasterzy-kłosarzy) z możliwością przetrwania mleka.

Pod względem technicznym wszystkie szalaśki znajdujące się na terenach ochotnickich nadają się do remontu. Aktualnie są one praktycznie w ogóle nie użytkowane, tak więc ulegają całkowitemu rozpadowi. Są to obiekty, które powinny zostać objęte działaniami konserwatorskimi - w innym przypadku ulegną całkowitej zagładzie.

### UWARUNKOWANIA KULTUROWE



Początki pasterstwa w Gorcach związane są z przybyciem w Beskidy Zachodnie nowych osadników - Wołochów. Głównym ich zajęciem był wypas owiec, gromadzenie na polanach słoików, oraz grzbiatowych, natomiast tereny położone niżej wykorzystywane były pod uprawy. Od połowy XVII w. owce pasiono głównie w okolicznych lasach. Pod względem wielkości wypasanych stada Gorce stanowiły drugi szereg Pasterstwa w Karpatach Polskich (po Tatracach).



### WOŁOSKIE DZIEDZICTWO



WOŁOSKI - lud romański rozprzestrzeniający się z Balkanów, dotarł w regiony Gorców, gdzie rozpoczął gospodarkę pasterką. To dzięki nim powstały polany oraz hale, po wykarcowaniu lasów, a na nich kłosa górskie. Ludność wołoska zajmowała się prawie wyłącznie pasterstwem aż do początku XX w. Wołoski wkład odegrał dużą rolę w kształtowaniu kultury w terenach górskich Europy Wschodniej i Środkowej. Pręka zaprowadziła Balkanów przez Tatry i okolice części Wołochów do podjęcia wędrówki na tereny dzisiejszej Polski, Ukrainy, Węgry, Czech, Słowacji.

### UWARUNKOWANIA HISTORYCZNE I KRAJOBRAZOWE



### UWARUNKOWANIA PRZYRODNICZE



### UWARUNKOWANIA TURYSTYCZNE





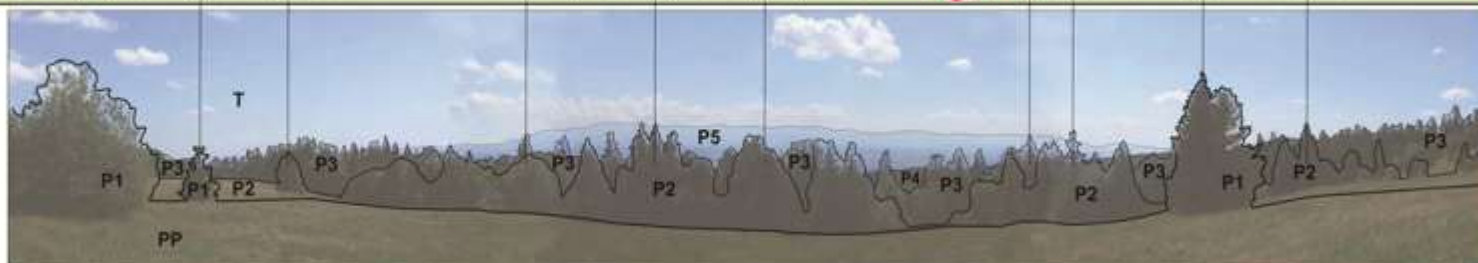
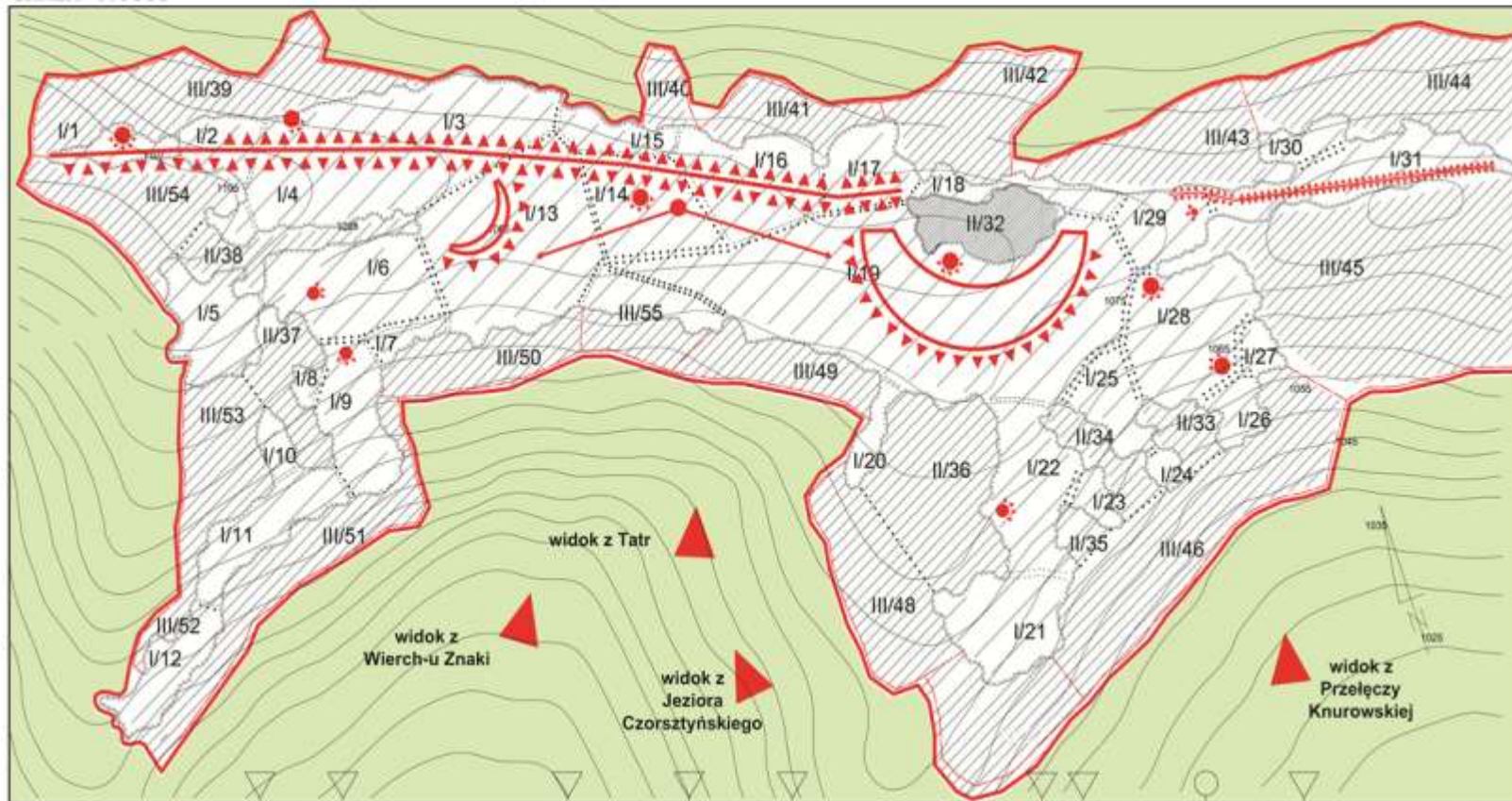
# MAGURKI

DZIEDZICTWEM KULTURY PASTERSKIEJ

ZASÓB

- LEGENDA:**
- obce i nieopracowane
  - granica opracowana
  - granica historyczna
  - ulokowana
- SCIAMY WNIĘTY:**
- sciana konkretna
  - sciana ceglana
  - sciana drewniana
  - sciana kamienna
- KOMPONENTY WNIĘTY ARCHITEKTURALNYCH:**
- ściana zewnętrzna
  - ściana wewnętrzna
  - ściana boczna
  - ściana dachowa
- OKREŚLACZKA:**
- ściana
  - punkt
- PODZIAŁY:**
- podział
  - linia
  - ściana
  - ściana
- WIDOKI:**
- widok z Tatr
  - widok z Wierchu Znaki
  - widok z Jeziora Czorszyńskiego
  - widok z Przełęczy Knurowskiej
- ZOBACZ:**
- określenie dla podziału i podziału
  - linia
  - ściana
  - ściana
- POWIERZCHNIA:**
- podział
  - podział
- PP:**
- PP
  - P1
  - P2
  - P3
  - P4
  - T

SKALA 1:1000



POLITECHNIKA KRAKOWSKA  
WYDZIAŁ ARCHITEKTURY

ARCHITEKTURA KRAJOBRAZU  
PRACA INŻYNIERSKA

ROK IV/ SEM. VII  
ROK AKADEMICKI 2011/ 2012

PROMOTOR

DR INŻ. ARCH. JADWIGA ŚRODULSKA - WIELGUS

OPRACOWANIE:

EWELINA UZNAŃSKA



# MAGURKI

DZIEDZICTWEM KULTURY PASTERSKIEJ WALORYZACJA I WYTTCZNE

SKALA 1:1000

LEGENDA:

- obcenne ograniczenia
- granice ograniczenia
- granice historyczne
- ulotki

SKALNY WNIETZ:

- skala kontrowersyjna
- skala ustalona
- skala ustalona

STRUKTURA OCHRONY:

- A - strefa ochrony krajoznawczej
- B - strefa ochrony krajoznawczej
- E - strefa ochrony krajoznawczej / ekspozycji

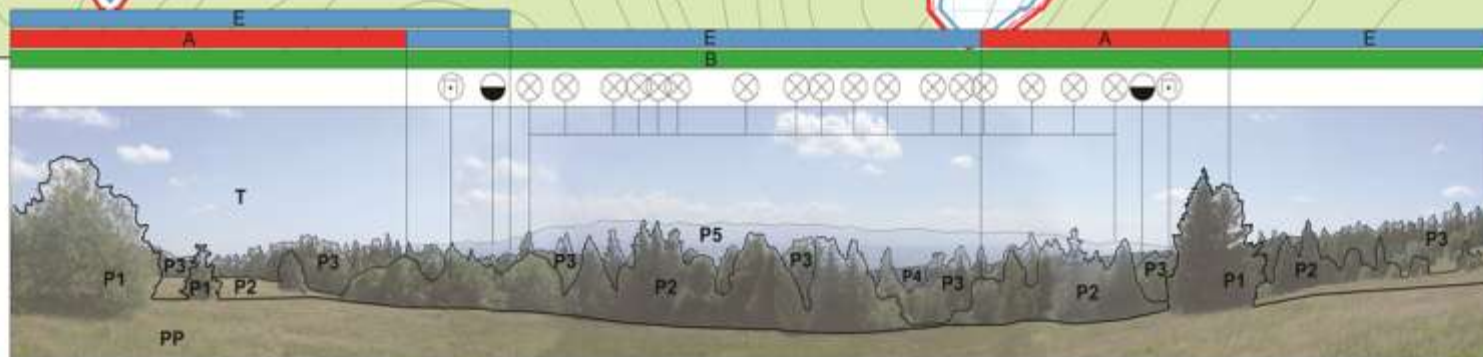
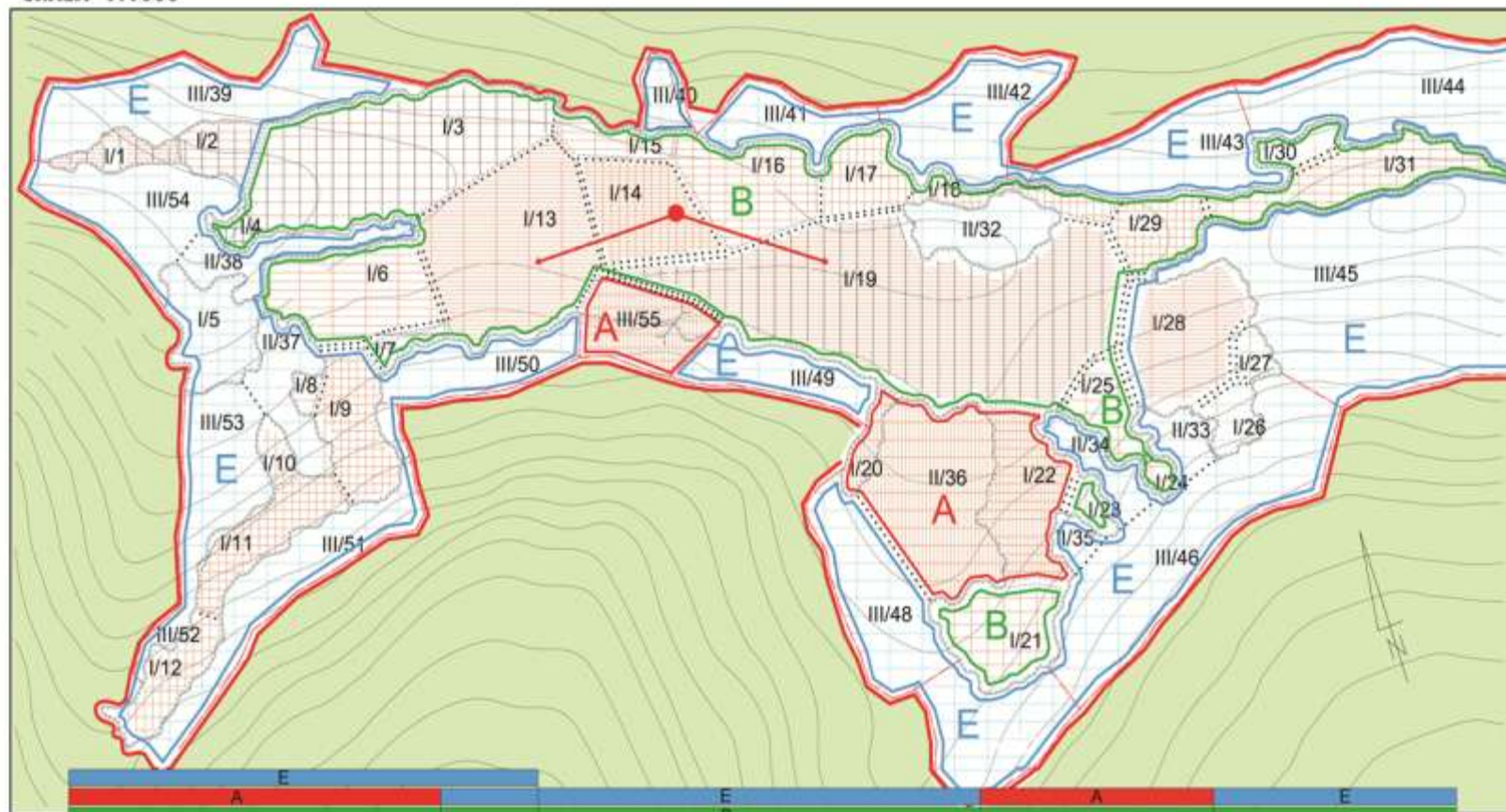
WARTOŚCI WNIETZ:

- wartość historyczna 1
- wartość historyczna 2
- wartość historyczna 3
- wartość historyczna 4
- wartość ekologiczna 1
- wartość ekologiczna 2
- wartość ekologiczna 3
- wartość ekologiczna 4
- wartość naturalna
- wartość naturalna - kulturowa

PAWIAKAMA:

- wyświetlenie przez kaski
- cała widokowa
- całkowita
- całkowita

PP - plany podziemi



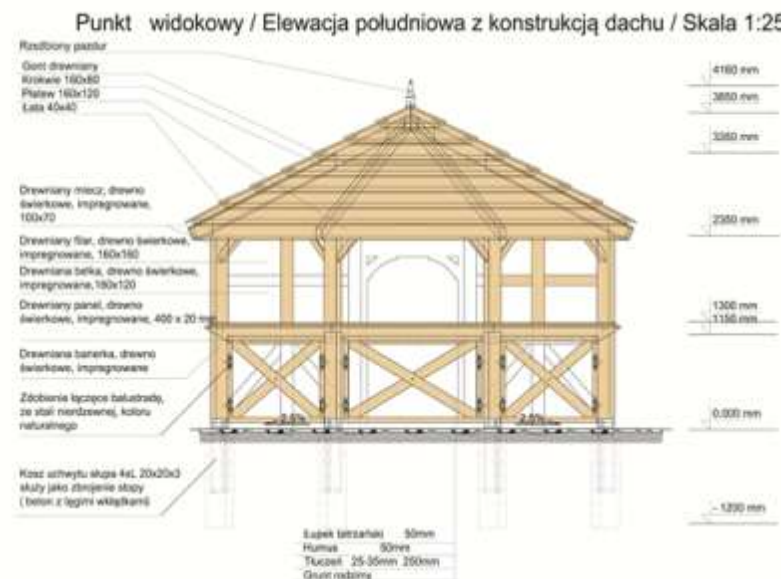
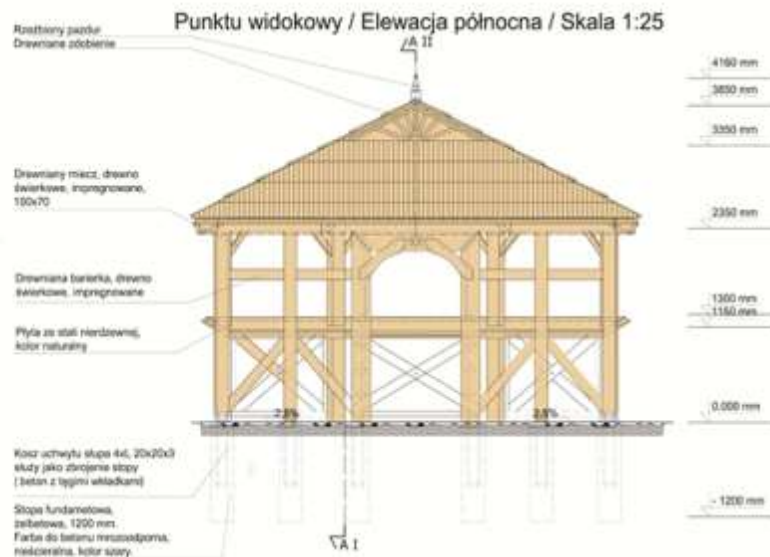
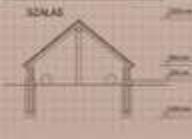
POLITECHNIKA KRAKOWSKA  
WYDZIAŁ ARCHITEKTURY  
ARCHITEKTURA KRAJOWOZRAZU  
PRACA INŻYNIERSKA

ROK IV / SEM. VII  
ROK AKADEMICKI 2011 / 2012

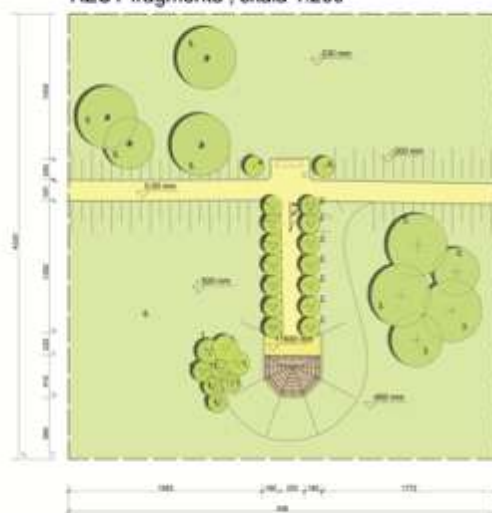
PROMOTOR  
DR INŻ. ARCH. IADWIGA ŚRODULSKA - WIELGUS

OPRACOWANIE:  
EWELINA UZNAŃSKA





RZUT fragmentu, skala 1:200



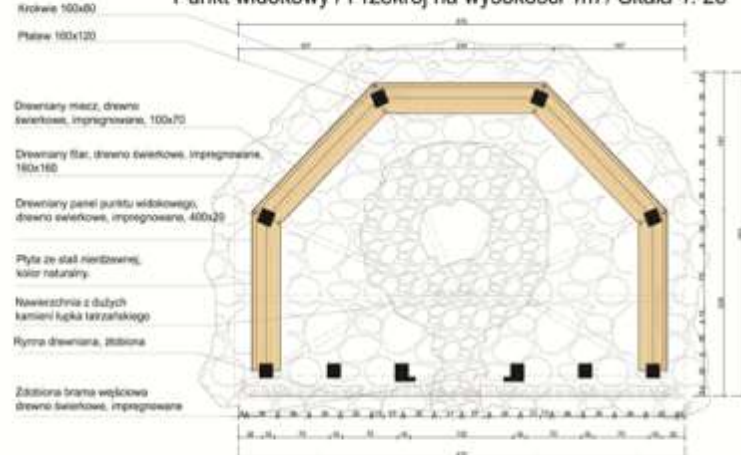
legenda:

- drzewa istniejące
- drzewa projektowane
- krzewy projektowane
- kola wysokościowa
- tablica informacyjna
- kosz
- punkt widokowy

ZIELEŃ:

1. Atropa belladonna
2. Sambucus racemosa
3. Abies alba
4. Juniperus communis
5. Salix caprea
6. Łąka mietczykowo - mieliszowa

Punkt widokowy / Przekrój na wysokości 1m / Skala 1: 25







# MAGURKI

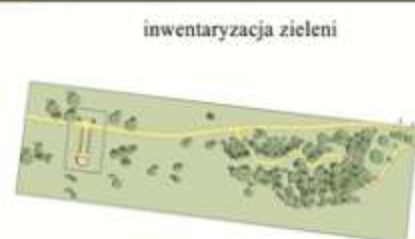
DZIEDZICTWEM KULTURY PASTERSKIEJ

RZUT

## LEGENDA:

1. OGNISKO DLA TURYSTÓW
2. SZALAŚ
3. PUNKT WIDOKOWY
4. TABLICA INFORMACYJNA
5. WODOPÓJ
6. BACÓWKA
7. ŁAWKA DREWNIANA
8. ZAGRODA DLA OWIEC
9. ŚCIEŻKA EDUKACYJNA
10. REKONSTRUKCJA SZALAŚU
11. DROGOWSKAZ

- ŚCIEŻKA GŁÓWNA  
— ŚCIEŻKA BOCZNA
- ZIELEŃ PROJEKTOWANA  
● ZIELEŃ ISTNIEJĄCA
- 1107 - NAJWYŻSZY PUNKT
- 1100 - POZIOMICE
- PROJEKTOWANA ARCHITEKTURA
- ▲ WEJŚCIE NA POLANĘ



POLITECHNIKA KRAKOWSKA  
WYDZIAŁ ARCHITEKTURY

ARCHITEKTURA KRAJOBRAZU  
PRACA INŻYNIERSKA

ROK IV/ SEM. VII  
ROK AKADEMICKI 2011/ 2012

PROMOTOR  
DR INŻ. ARCH. JADWIGA ŚRODULSKA

OPRACOWANIE:  
WIELGUS EWELINA UZNAŃSKA





# MAGURKI

DZIEDZICTWEM KULTURY PASTERSKIEJ

PERSPEKTYWA



1 Punkt widokowy

Źródło

Ognisko

Szałas 2



Bacówka 3



POLITECHNIKA KRAKOWSKA ARCHITEKTURA KRAJOBRAZU  
WYDZIAŁ ARCHITEKTURY PRACA INŻYNIERSKA

ROK IV/ SEM. VII  
ROK AKADEMICKI 2011/ 2012

PROMOTOR  
DR INŻ. ARCH. JADWIGA ŚRODULSKA - WIELGUS

OPRACOWANIE:  
EWELINA UZNAŃSKA









