

## Wytyczne dla rozwoju zrównoważonej turystyki w Karpatach

*(wersja robocza z dn. 25.04.2015)*

# DWIE UWAGI NA MARGINESIE

ANDRZEJ SIWEK

# 7 CUDÓW ŚWIATA STAROŻYTNEGO



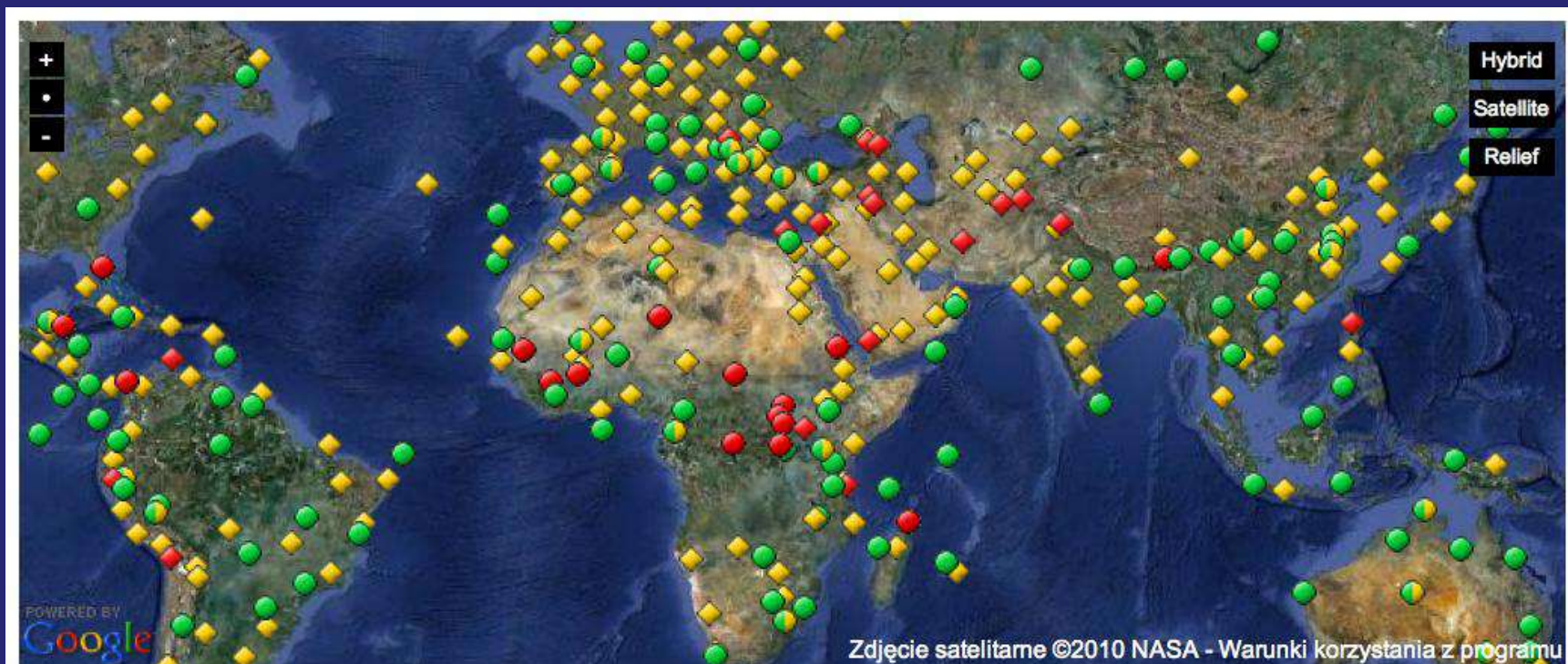




# LISTA ŚWIATOWEGO DZIEDZICTWA UNESCO

Lista obejmuje (w czerwcu 2014) 1007 obiektów w 161 krajach, będących stroną Konwencji Światowego Dziedzictwa UNESCO.

w tym 779 obiektów dziedzictwa kulturowego (K),  
197 przyrodniczego (P) i 31 mieszanych (K, P).





# SZLAK ARCHITEKTURY DREWNIANEJ



2001 - 2003





Otwarty Szlak Architektury Drewnianej





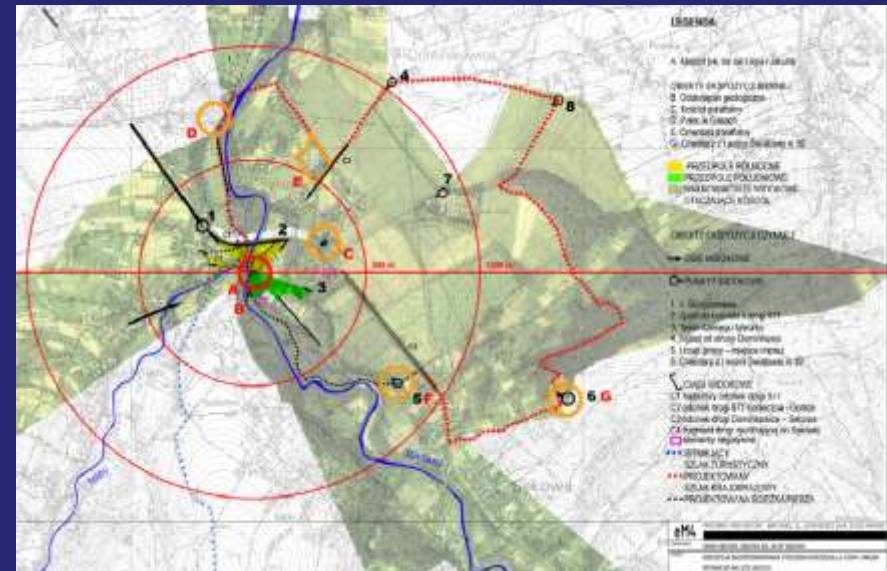
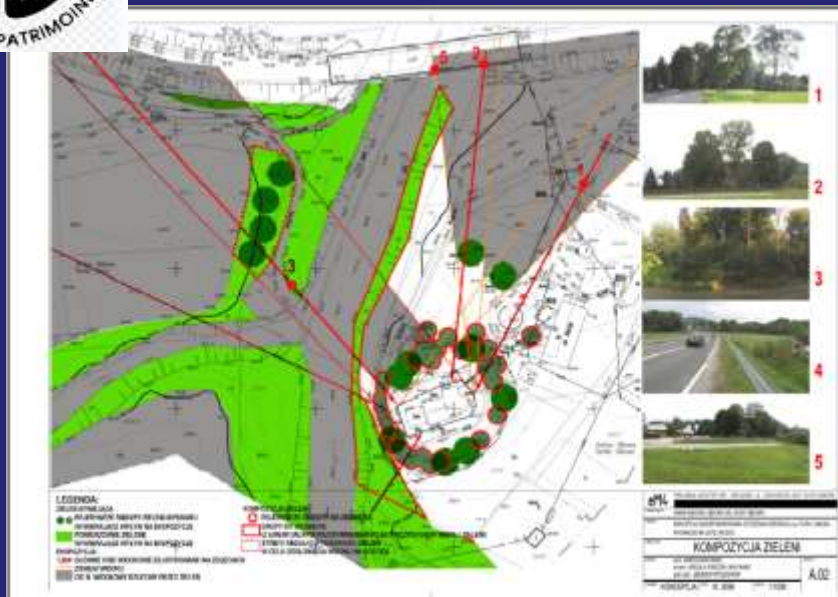
ZAŚMIECANIE KRAJOBRAZU







## SKALA ODPOWIEDZIALNOŚCI



**ZABYTEK**



**PRODUKT TURYSTYCZNY**



**SZANSE I ZAGROŻENIA**



**ZRÓWNOWAŻONY ROZWÓJ**



 **ZABYTEK** 





**ŚWIADOMOŚĆ WRAŻLIWOŚCI I ZŁOŻONOŚCI ZABYTKÓW  
IMPERATYW OCHRONY – PRZEZ WŁAŚCIWE UŻYTKOWANIE**





**CZY KRAJOBRAZ MOŻE BYĆ ZABYTKIEM???**





CZY KRAJOBRAZ MOŻE BYĆ ZABYTKIEM?



KRAJOBRAZ KULTUROWY?

KRAJOBRAZ ZABYTKOWY?

**BIEBRZAŃSKI PARK NARODOWY, NATURA 2000 DYREKTYWA PTASIA  
– OCHRONA CZYNNA, RĘCZNE KOSZENIE ŁĄK**

**DYLEMATY**





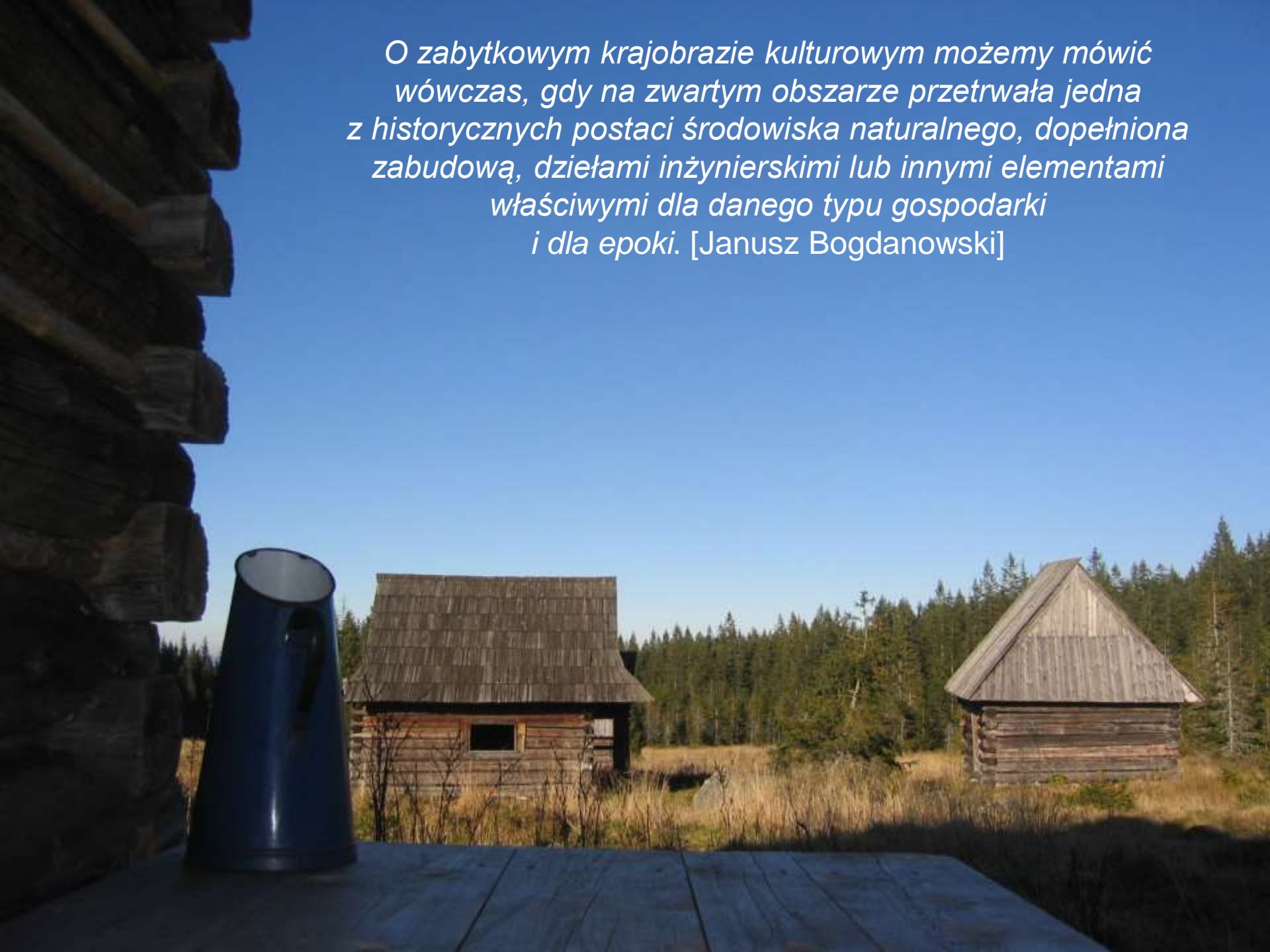
**krajobraz kulturowy –**  
przestrzeń historycznie ukształtowana  
w wyniku działalności człowieka, zawierającą wytwory cywilizacji  
oraz elementy przyrodnicze



ZABYTEK A KRAJOBRAZ  
postrzeganie romantyczne



*O zabytkowym krajobrazie kulturowym możemy mówić  
wówczas, gdy na zwartym obszarze przetrwała jedna  
z historycznych postaci środowiska naturalnego, dopełniona  
zabudową, dziełami inżynierskimi lub innymi elementami  
właściwymi dla danego typu gospodarki  
i dla epoki. [Janusz Bogdanowski]*





KRAJOBRAZ ZABYTKOWY, to krajobraz kulturowy, który jest świadectwem minionej epoki, posiada wartość historyczną, artystyczną, lub naukową i jego zachowanie leży w interesie społecznym.



## KRAJOBRAZ - ZABYTEK

Gdy potrafimy wykazać z jaką „historyczną postacią środowiska naturalnego” mamy do czynienia oraz dla „jakiego typu gospodarowania (użytkowania) i dla jakiej epoki” dany obszar i obiekty w nim występujące są charakterystyczne, łatwiej będzie odpowiedzieć, nie tylko na pytanie CO, ale i JAK chronić.





SYLWETA I PANORAMA,  
JAKO WARTOŚĆ  
ZABYTEK







HRADNÉ NÁMESTIE









**ROZPOZNANIE PRZEDMIOTU OCHRONY**





**DZIĘKUJĘ  
ZA  
UWAGĘ!**