



Zastosowanie technologii GIS do tworzenia i promocji bazy danych szlaków turystycznych

Fundatorzy:



Realizator Projektu:



W projekcie uczestniczą:



Partnerzy:



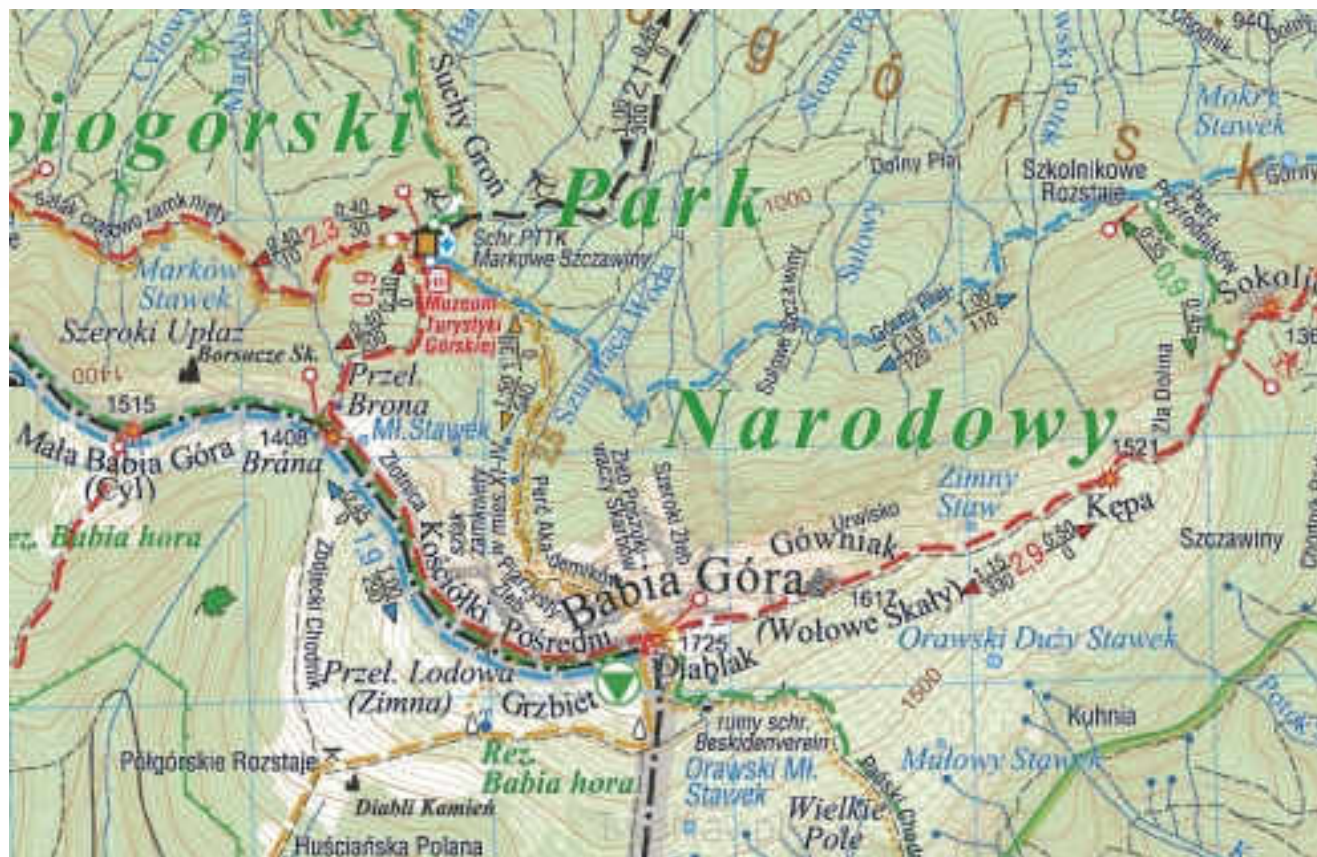


Dotychczasowe źródła wiedzy o szlakach turystycznych

oraz analogowe kartoteki szlaków turystycznych PTTK prowadzone przez oddziały znakujące

Co z pozostałymi szlakami?

Aby uzyskać wiedzę na temat ilości, rodzajów oraz stanu szlaków turystycznych w terenie konieczne było rozpoczęcie inwentaryzacji w terenie.



MAPA PAPIEROWA

Fundatorzy:



Realizator Projektu:



W projekcie uczestniczą:



Partnerzy:





**Dzięki wsparciu Urzędu
Marszałkowskiego Województwa
Małopolskiego w ramach programu
“Małopolska Gościnna”**

**w 2008 roku COTG PTTK rozpoczęło
inwentaryzację szlaków na terenie
Małopolski**

Fundatorzy:



Realizator Projektu:



W projekcie uczestniczą:



Partnerzy:





GPS



Odbiorniki GPS są podstawowym narzędziem pozwalającym na lokalizację oraz zapis danych z terenu – przestrzennych danych geograficznych w postaci:

- **śladów** (tracków) – włączone urządzenie zapisuje trasę przejścia po szlaku, czyli dokładny jego przebieg.
- **punktów** (waypointów) – GPS rejestruje współrzędne miejsca, w którym się znajduje, przy użyciu odpowiedniej funkcji można je zapisać jako punkt.

Takie dane stanowią podstawę do tworzenia bazy danych o szlakach.

Fundatorzy:



Realizator Projektu:



W projekcie uczestniczą:



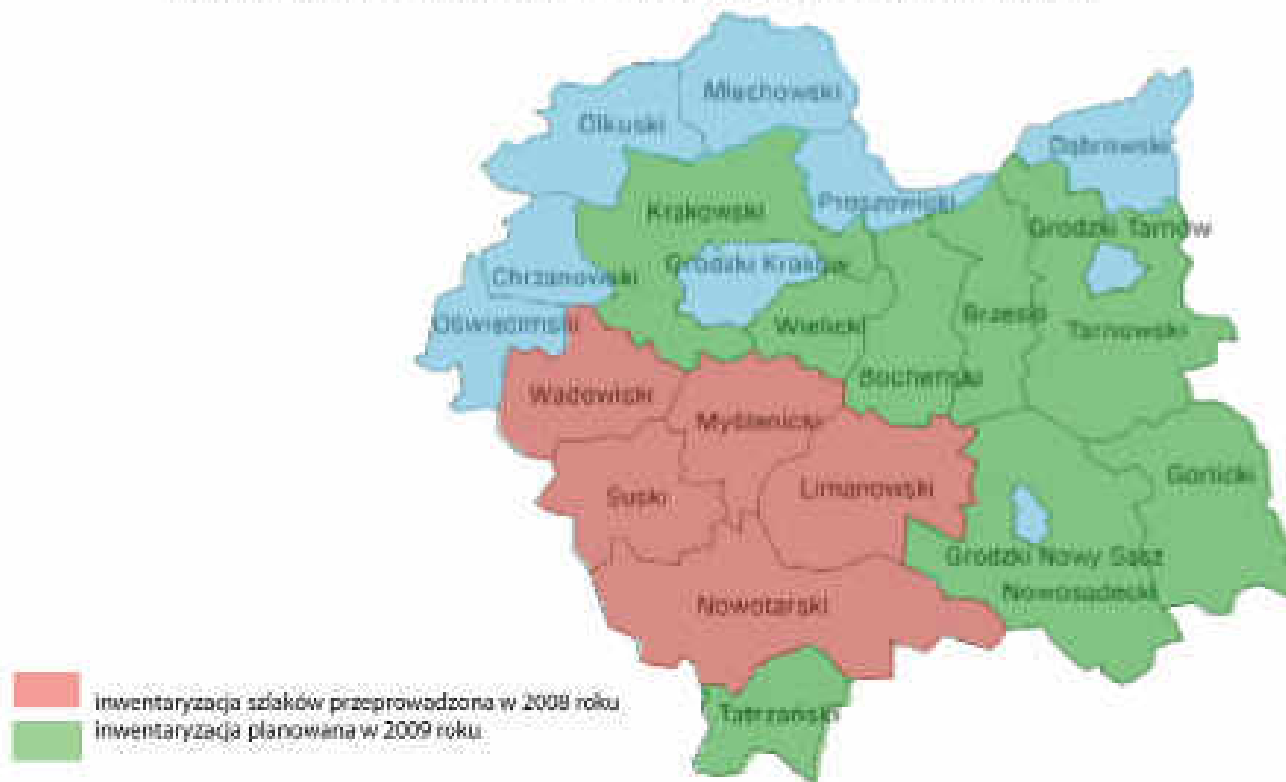
Partnerzy:





To początek bazy danych szlaków turystycznych

Inwentaryzacja szlaków turystycznych w Województwie Małopolskim



W 2009 roku zebrano dane w kolejnych siedmiu powiatach: krakowskim, wielickim, bocheńskim, brzeskim, tarnowskim, gorlickim, nowosądeckim i tatrzańskim.

Podobnie jak w roku 2008, w roku 2009 projekt jest realizowany ze środków Urzędu Marszałkowskiego Województwa Małopolskiego w ramach programu „Małopolska Gościinna”. Pozostałe powiaty będą zinwentaryzowane w kolejnych latach w zależności od dostępnych funduszy.

Fundatorzy:



Realizator Projektu:



W projekcie uczestniczą:



Partnerzy:





projekt

SZLAKI TURYSTYCZNE W MAŁOPOLSCE - INTEGRACJA RÓŻNORODNYCH SZLAKÓW I ATRAKCJI TURYSTYCZNYCH W SPÓJNY KOMPLEKSOWY PRODUKT REGIONALNY.

został dofinansowany ze środków unijnych.

- Zostały zinwentaryzowane szlaki w powiatach, które nie były objęte pomiarami w 2008 i 2009 roku oraz zaktualizowane dane z powiatów objętych inwentaryzacją w latach wcześniejszych
- Zostały zweryfikowane dane zebrane podczas poprzednich inwentaryzacji
- Do przetwarzania danych geograficznych (ślady i punkty) jest wykorzystane profesjonalne oprogramowanie GIS – pakiet ArcInfo
- W efekcie powstaje pełna i funkcjonalna baza danych wszystkich szlaków turystycznych w Małopolsce oraz portal internetowy poświęcony szlakom
- Powstały system będzie mógł być punktem wyjścia do stworzenia analogicznej bazy danych szlaków w całej Polsce

Fundatorzy:



Realizator Projektu:



W projekcie uczestniczą:



Partnerzy:





Geoportal



Cel i zakres tematyczny geoportalu

Udostępnienie w internecie wyczerpującej informacji dotyczącej szlaków i atrakcji turystycznych na terenie województwa Małopolskiego

Fundatorzy:



Realizator Projektu:



W projekcie uczestniczą:



Partnerzy:





Geoportal a baza danych

Geoportal, który powstał, stanowi doskonałe narzędzie do poruszania się po zasobach bazy danych szlaków turystycznych. Geoportal dostępny za pośrednictwem każdego komputera i przeglądarki internetowej pozwoli na szybki i łatwy dostęp do informacji o szlakach Małopolski.

W połączeniu z profesjonalnym oprogramowaniem ArcGIS do analizy danych geograficznych da możliwość profesjonalnego zarządzania siecią szlaków turystycznych, co ułatwi koordynację prac znakarskich i możliwość łatwego planowania prac na szlakach.

Sprawi to, że szlaki będą lepiej utrzymane, bezpieczniejsze, a turyści poruszający się po nich będą chętniej odwiedzać region i cieszyć z aktywnego spędzania czasu!

www.malopolska.szlaki.pttk.pl

Fundatorzy:



Realizator Projektu:



W projekcie uczestniczą:



Partnerzy:





Działania inwentaryzacyjne w Małopolsce są początkiem budowania przez PTTK:

Bazy Danych Szlaków Turystycznych

docelowo mającej objąć teren całej Polski

Dalsze działania:

- zinwentaryzowanie szlaków pieszych górskich PTTK w województwie dolnośląskim - surowe dane GPS
- inwentaryzacja wszystkich szlaków i budowa geoportalu w województwie mazowieckim - projekt unijny, w realizacji

Fundatorzy:



Realizator Projektu:



W projekcie uczestniczą:



Partnerzy:





Jak wygląda nasz geoportal?

www.malopolska.szlaki.pttk.pl

zapraszamy!



Zapraszamy na szlaki turystyczne Małopolski



kontakt:
szlaki@cotg.pttk.pl

Projekt współfinansowany przez Unię Europejską w ramach Małopolskiego Regionalnego Programu Operacyjnego na lata 2007-2013



PROGRAM
REGIONALNY
NARODOWA STRATEGIA SPÓJNOŚCI



Małopolska

UNIA EUROPEJSKA
EUROPEJSKI FUNDUSZ
ROZWOJU REGIONALNEGO



Fundatorzy:



Realizator Projektu:

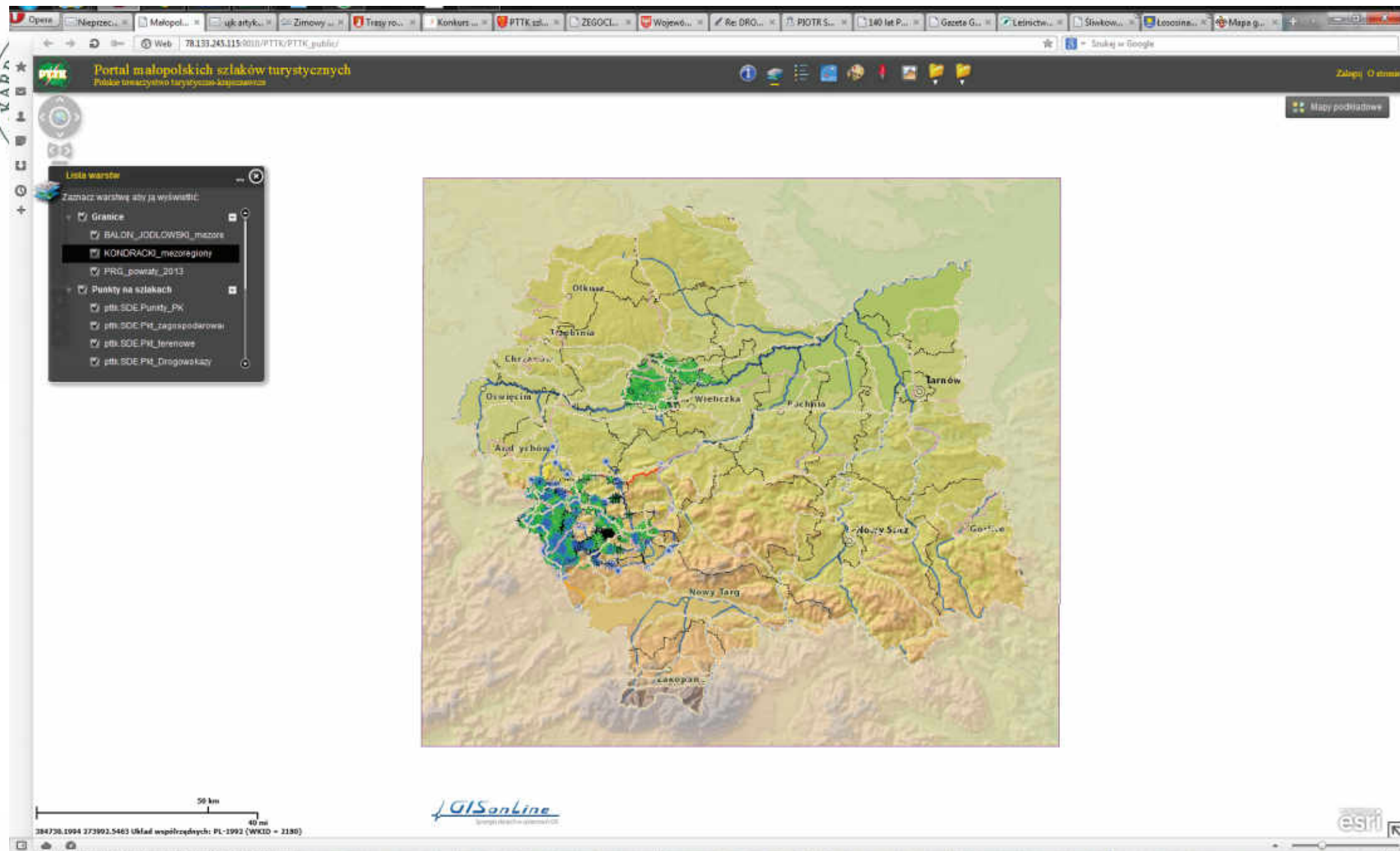


W projekcie uczestniczą:



Partnerzy:





Fundatorzy:



Realizator Projektu:

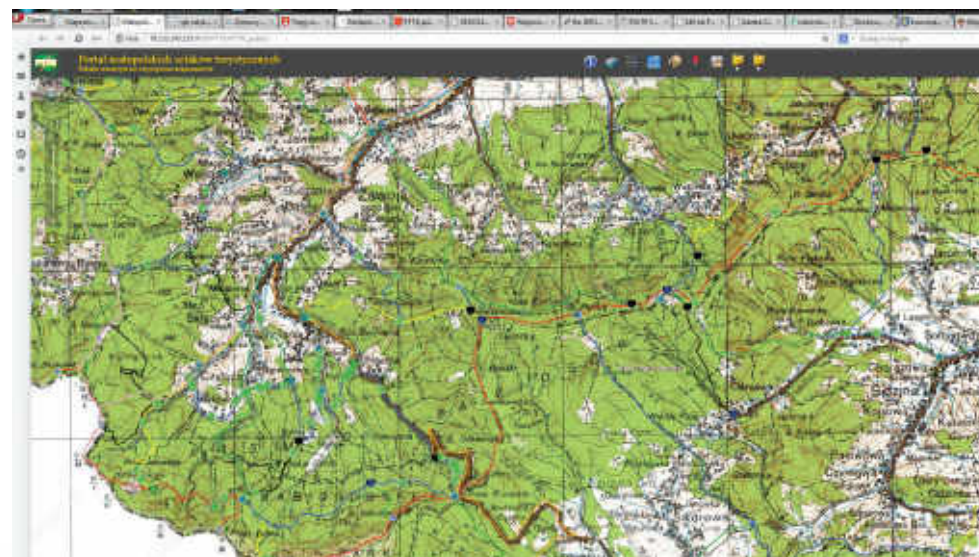
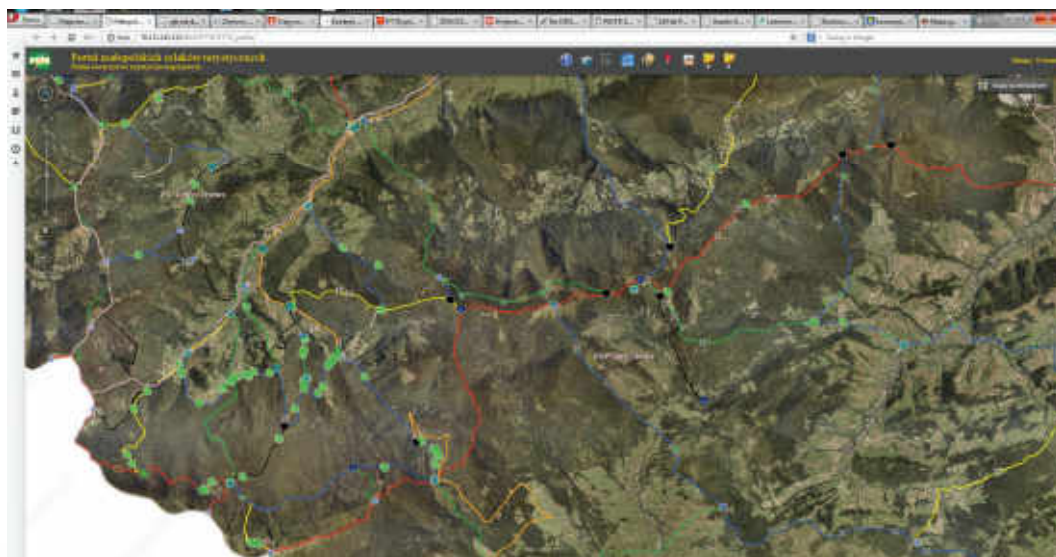
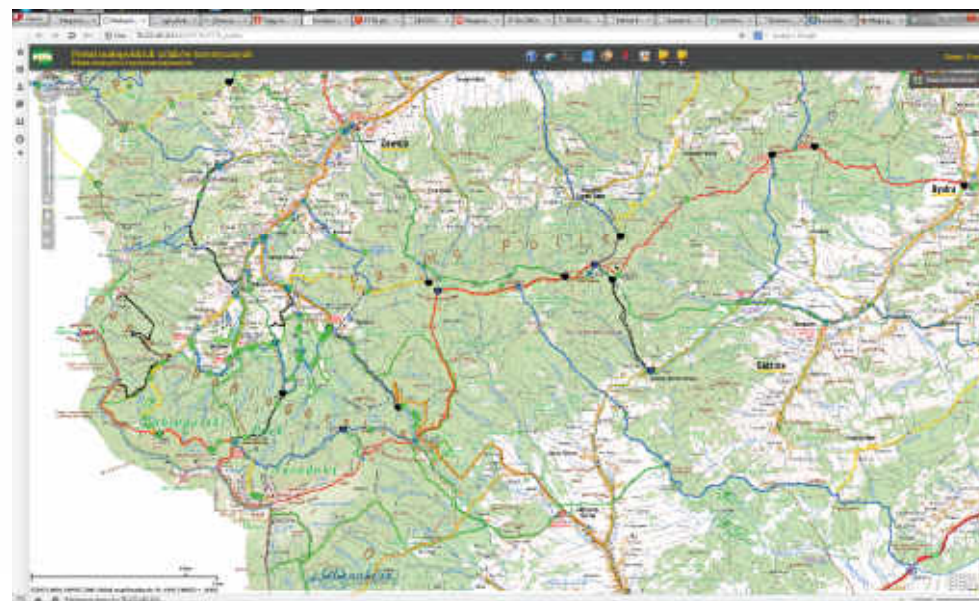
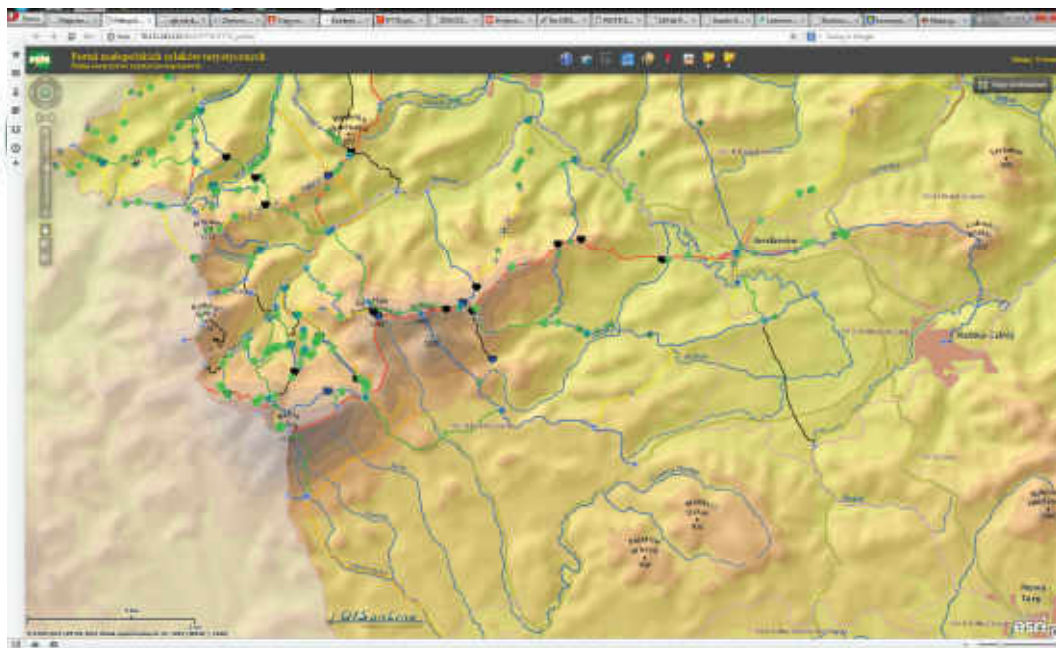


W projekcie uczestniczą:



Partnerzy:





Fundatorzy:



Realizator Projektu:



W projekcie uczestniczą:



Partnerzy:



Opera Nieprze... Malopol... uk artyk... Zimowy... Trasy ro... Konkurs... PTTK sp... ZEGOC... Wojew... Re DRO... PIOTR S... 140 lat P... Gazeta G... Lesnictw... Słownik... Łozosina... Mapa g...

Web 78.133.245.115/PTTK/PTTK_gubki Szukaj w Google

Portal małopolskich szlaków turystycznych

Polskie Towarzystwo Turystyczno-Krajoznawcze

Identyfikuj

Wynik 1

Szlak: Główny Szlak Beskidzki
Z: Babia Góra
Do: Cył Hall Śmietanowej
Rodzaj: pieszy

Współrzędne mapy

Współrzędne na mapie
X: 551040.9739 Y: 500678.1193
Współrzędne punktu
X: 542521.0739 Y: 103990.6193
Kopiuje współrzędne
Inne narzędzia
Pobierz

Legenda

Granice
KONDRACKI_mezoregiony

Punkty na szlakach
ptk_SDE_Punkty_PK
ptk_SDE_Pkt_zagospodarowane
ptk_SDE_Pkt_terenowe

Lista warstw

Zaznacz warstwę aby ją wyświetlić

- Granice
- Punkty na szlakach
- Szlaki

Przybliż do warstwy
Przebieżność
Przesuń do góry
Przesuń na dół
Description

ID Szlaku: Null

Szlak: Główny Szlak Beskidzki
Z: Babia Góra
Do: Cył Hall Śmietanowej
Rodzaj: pieszy
Kolor: czerwony
Czas_geobaza_1: Null
Czas_geobaza_2: Null
Znakujacy: PTTK Sucha Beskidzka/BgPN
Length_3D: undefined
Min_Z: 1011.0737
Max_Z: 1724.1823
H_Upr: 427.6538
H_Down: 852.7378

Znajdź szlaki

Wyszukano szlaków: 7

Nazwa	ZDn	DoZ	Rodzaj	Kolor
Główny Szlak Beskidzki	Markowe Szczawiny	Przełęcz Brona	pieszy	czerwony
Główny Szlak Beskidzki	Babia Góra	Cył Hall Śmietanowej	pieszy	czerwony
Główny Szlak Beskidzki	Polica	Hala Krupowa	pieszy	czerwony
Główny Szlak Beskidzki	Cył Hall Śmietanowej	Polica	pieszy	czerwony
Główny Szlak Beskidzki	Przeł. Brona	Babia Góra Diabliak	pieszy	czerwony
Główny Szlak Beskidzki	Hala Krupowa	Jordanów	pieszy	czerwony
Główny Szlak Beskidzki	Medziałowa	Markowe Szczawiny	pieszy	czerwony

Usortuj wyszukiwane

551040.9739 500678.1193

esri

Fundatorzy:



Realizator Projektu:



W projekcie uczestniczą:



Partnerzy:





Dziękuję za uwagę

Fundatorzy:



Realizator Projektu:



W projekcie uczestniczą:



Partnerzy:

